

# ACTUALIZACIÓN PDOT - PUGS 2023 - 2027

778400

778800

779200

9860800

9860400

9860000

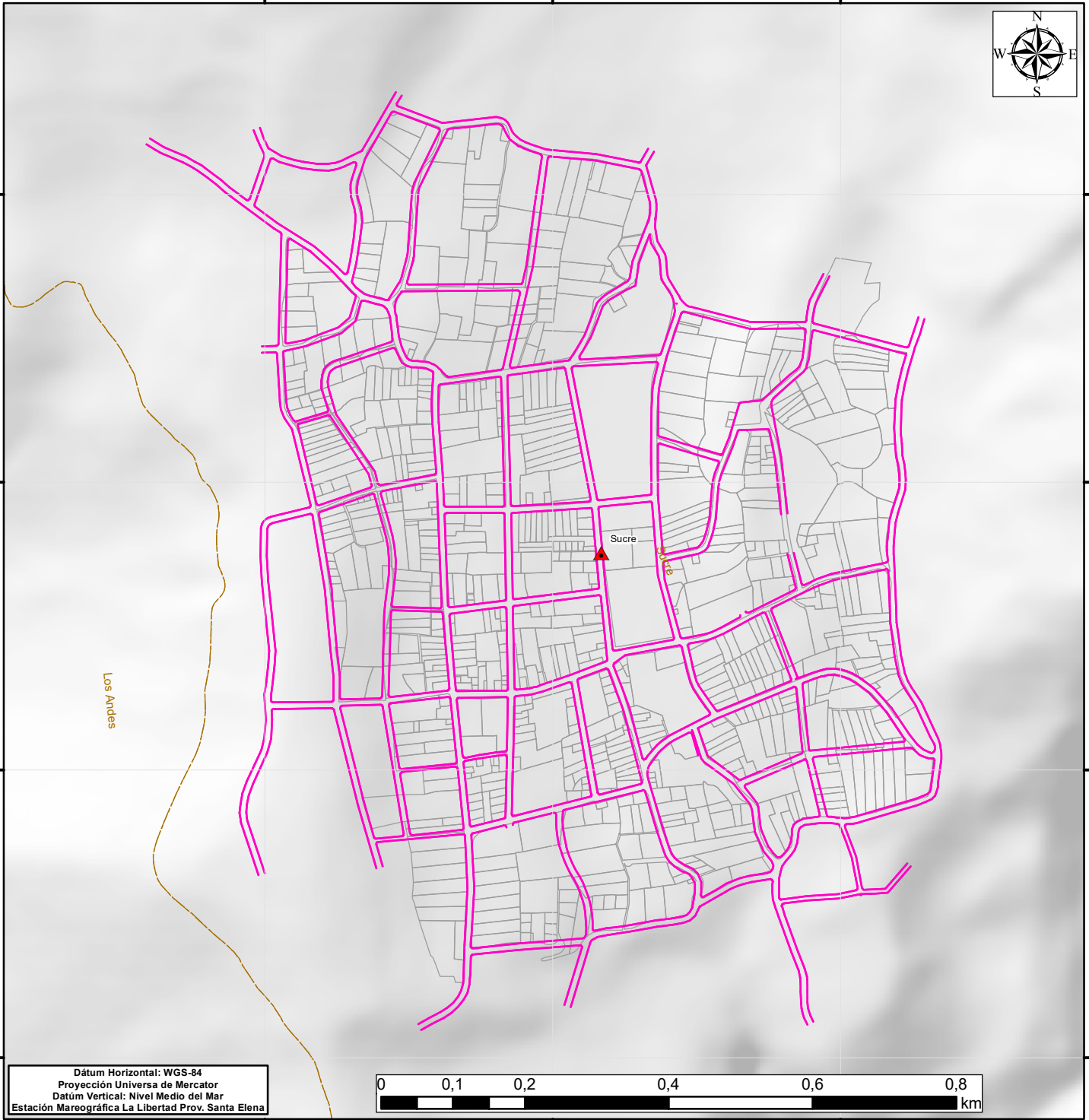
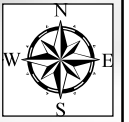
9859600

9860800

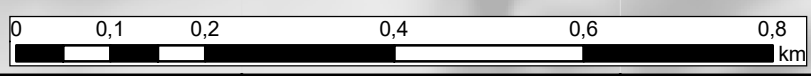
9860400

9860000

9859600



Datum Horizontal: WGS-84  
 Proyección Universal de Mercator  
 Datum Vertical: Nivel Medio del Mar  
 Estación Mareográfica La Libertad Prov. Santa Elena



778400

778800

779200

## UBICACIÓN



## SIMBOLOGÍA

- Poblados
- Vías Sucre
- Vías Los Andes
- Vías El Triunfo
- Vías 9 Metros
- Vías 8 Metros
- Vías 6 Metros\_Graderio
- Vías 6 Metros
- Vías 10 Metros
- Trazado Vial Propuesto
- Predios Urbanos
- Límite Parroquial
- Límite Cantonal

## GOBIERNO AUTÓNOMO DESCENTRALIZADO SAN CRISTÓBAL DE PATATE

ACTUALIZACIÓN PDOT Y PUG 2023 - 2027

### MAPA RED VIAL EXISTENTE Y PROPUESTA SUCRE

ING. HERNÁN MEDINA CASTRO  
ALCALDE

ELABORADO:

ING. DANIEL ALBÁN

REVISADO:

ARQ. RAQUEL MORALES

CONSULTOR:

ARQ. RODRIGO JIMÉNEZ H.

FECHA:

SEP 2024

ESCALA:

1:8.000

FUENTE:

IGM, GAD PATATE, MAG  
MAATE, INEC



MAPA No:

CUR-050