

ACTUALIZACIÓN PDOT - PUGS 2023 - 2027

788800

789200

789600

9856000

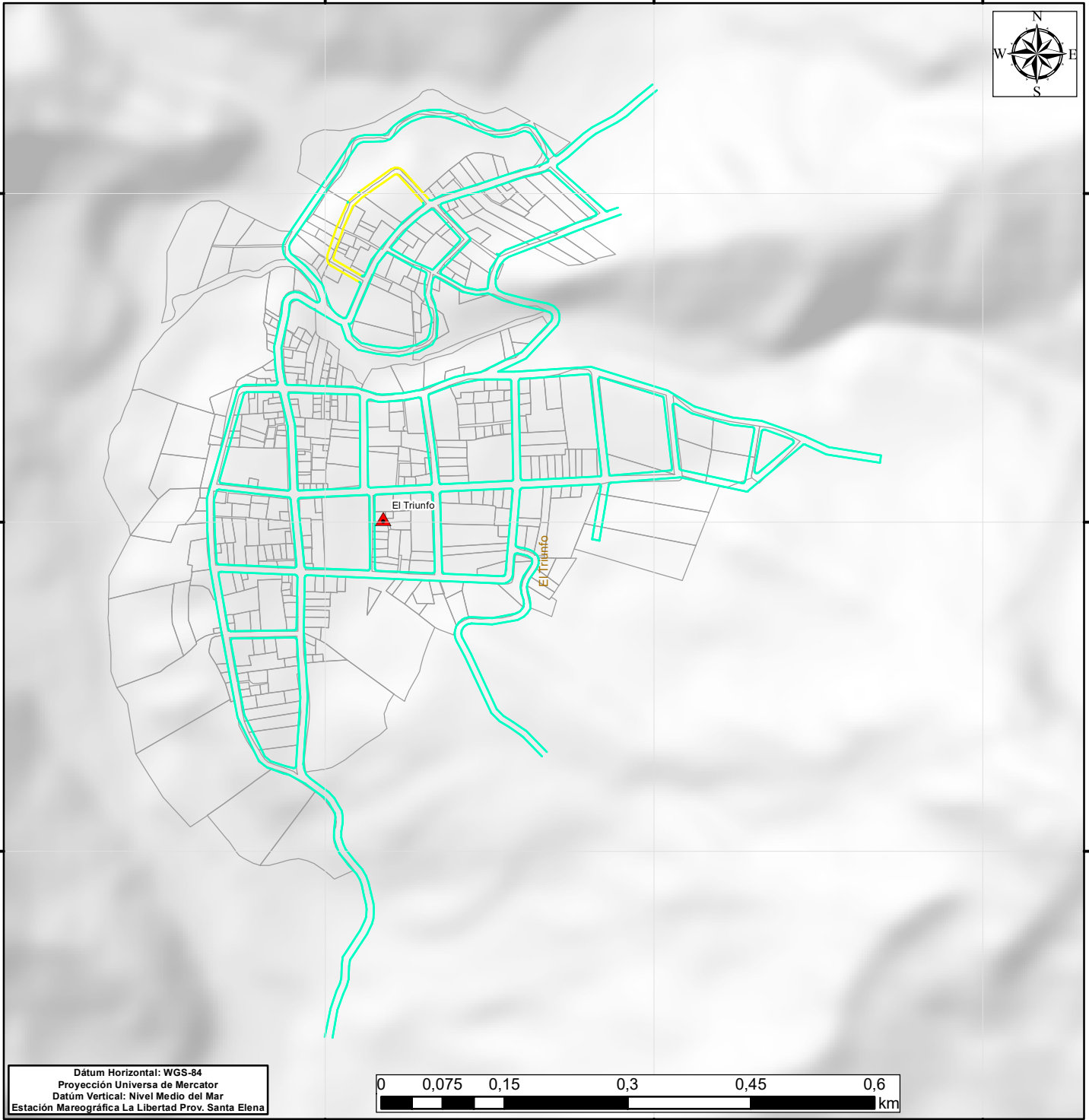
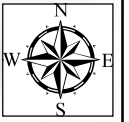
9856000

9855600

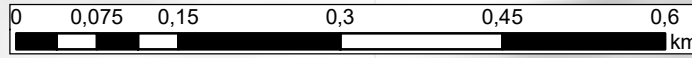
9855600

9855200

9855200



Dátum Horizontal: WGS-84
 Proyección Universal de Mercator
 Datúm Vertical: Nivel Medio del Mar
 Estación Mareográfica La Libertad Prov. Santa Elena



788800

789200

789600



SIMBOLOGÍA

- Poblados
- Vías Sucre
- Vías Los Andes
- Vías El Triunfo
- Vías 9 Metros
- Vías 8 Metros
- Vías 6 Metros_Graderio
- Vías 6 Metros
- Vías 10 Metros
- Trazado Vial Propuesto
- Predios Urbanos
- Límite Parroquial
- Límite Cantonal

GOBIERNO AUTÓNOMO DESCENTRALIZADO SAN CRISTÓBAL DE PATATE		
ACTUALIZACIÓN PDOT Y PUG 2023 - 2027		
MAPA RED VIAL EXISTENTE Y PROPUESTA EL TRIUNFO		
ING. HERNÁN MEDINA CASTRO ALCALDE		
ELABORADO:		
ING. DANIEL ALBÁN		GAD MUNICIPAL
REVISADO:		
ARQ. RAQUEL MORALES		MAPA No: CUR-049
CONSULTOR:		
ARQ. RODRIGO JIMÉNEZ H.		FECHA: SEP 2024
FUENTE:		
IGM, GAD PATATE, MAG MAATE, INEC		ESCALA: 1:7.000