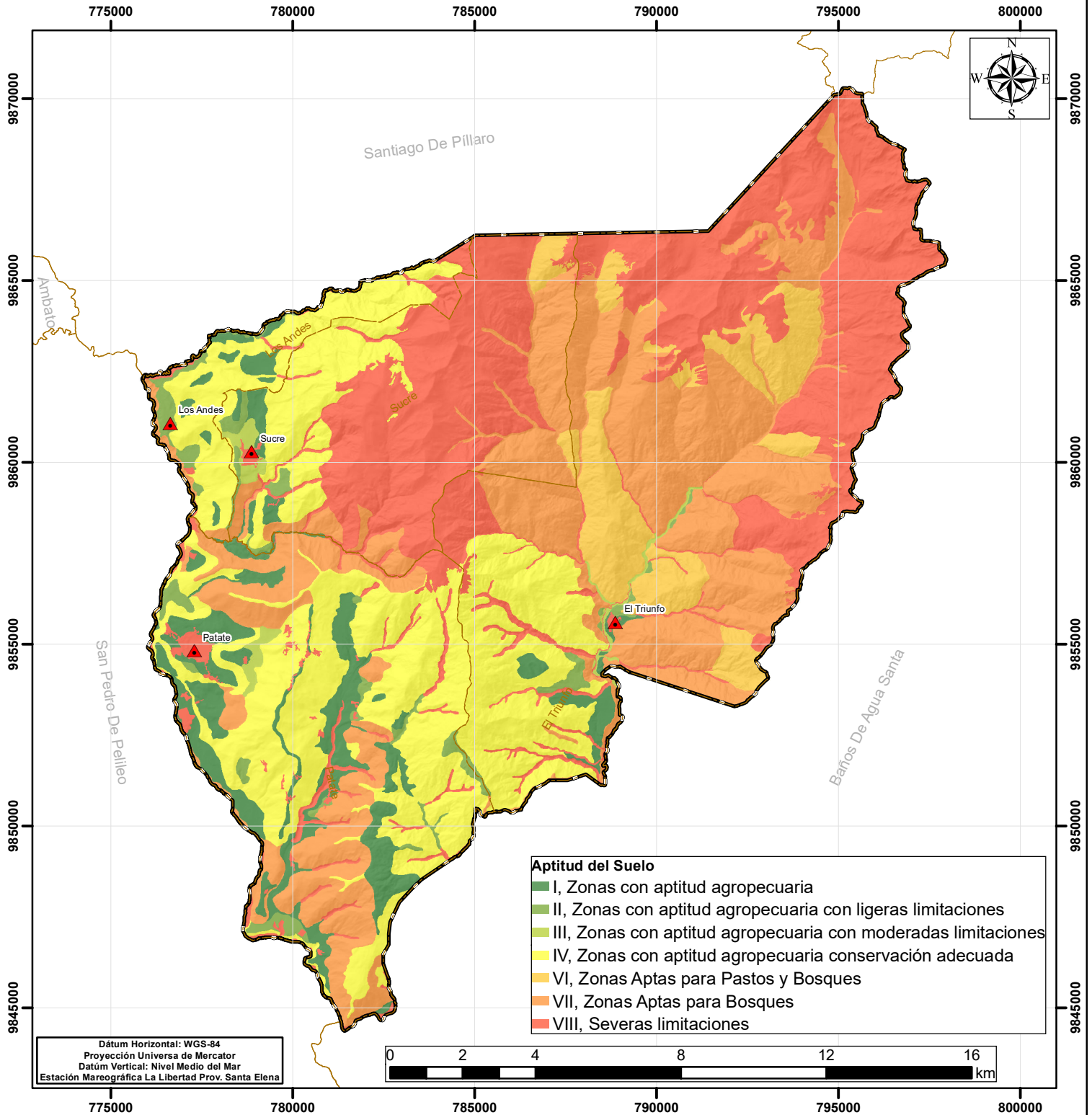
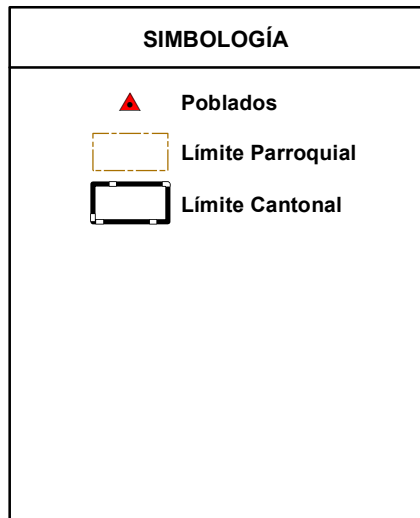
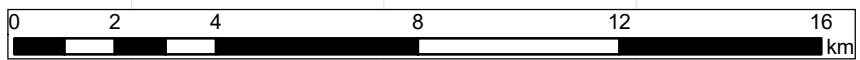


# ACTUALIZACIÓN PDOT - PUGS 2023 - 2027



- Aptitud del Suelo**
- I, Zonas con aptitud agropecuaria
  - II, Zonas con aptitud agropecuaria con ligeras limitaciones
  - III, Zonas con aptitud agropecuaria con moderadas limitaciones
  - IV, Zonas con aptitud agropecuaria conservación adecuada
  - VI, Zonas Aptas para Pastos y Bosques
  - VII, Zonas Aptas para Bosques
  - VIII, Severas limitaciones

Dátum Horizontal: WGS-84  
 Proyección Universal de Mercator  
 Dátum Vertical: Nivel Medio del Mar  
 Estación Mareográfica La Libertad Prov. Santa Elena



**GOBIERNO AUTÓNOMO DESCENTRALIZADO  
 SAN CRISTÓBAL DE PATATE**

ACTUALIZACIÓN PDOT Y PUG 2023 - 2027  
**MAPA CAPACIDAD DE USO  
 DE LA TIERRA**

**ING. HERNÁN MEDINA CASTRO  
 ALCALDE**

ELABORADO:  
**ING. DANIEL ALBÁN**

REVISADO:  
**ARQ. RAQUEL MORALES**

CONSULTOR:  
**ARQ. RODRIGO JIMÉNEZ H.**

FECHA: **SEP 2024**      ESCALA: **1:150.000**      MAPA No: **CUR-021**

FUENTE: **IGM, GAD PATATE, MAG MAATE**