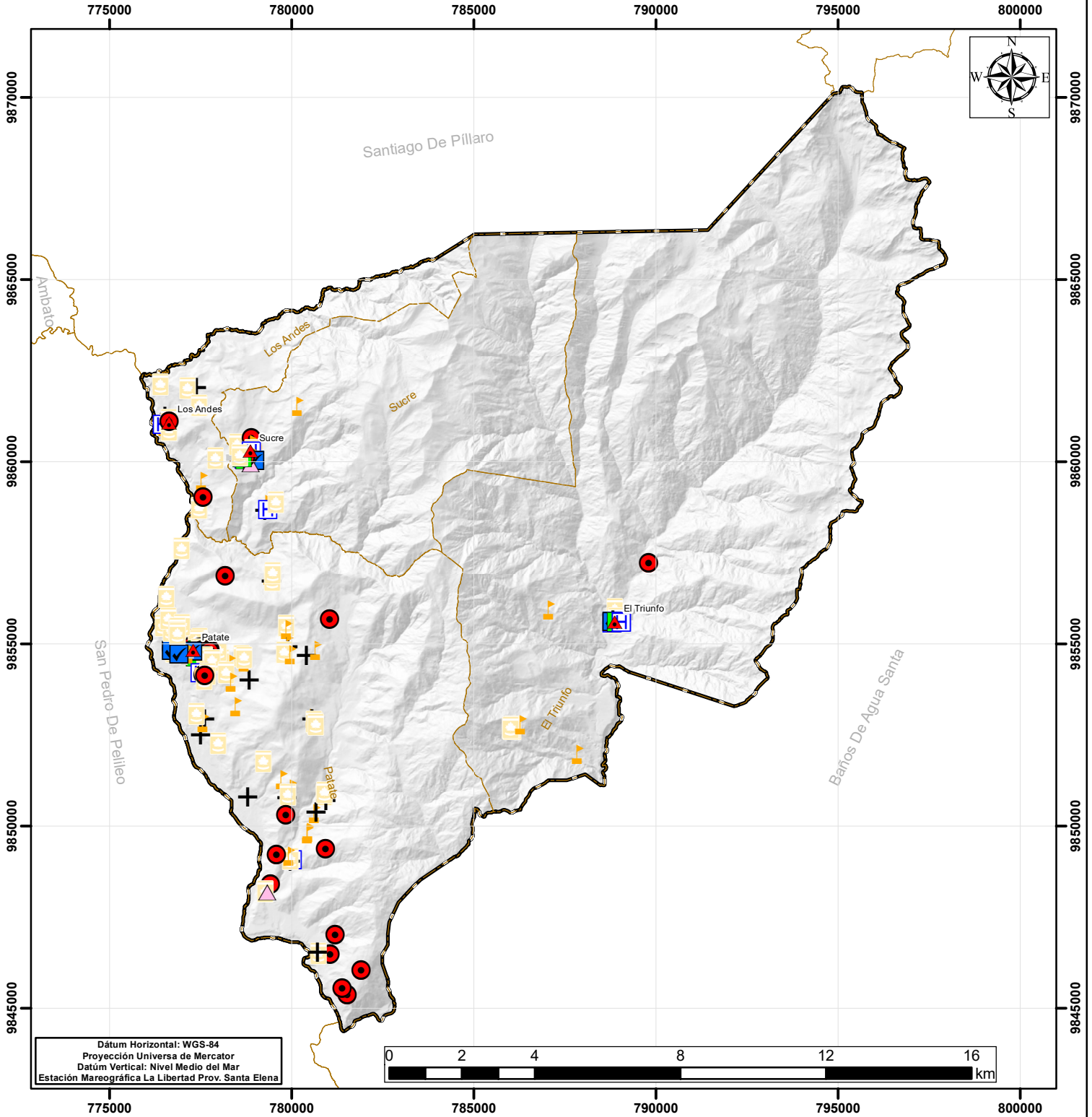


ACTUALIZACIÓN PDOT - PUGS 2023 - 2027



SIMBOLOGÍA

	Poblados		Educación
	Límite Parroquial		Funerario
	Límite Cantonal		Inclusión Social
Equipamiento			
	Administración		Recreación y Deporte
	Aprovisionamiento		Salud
	Culto		Seguridad
	Cultura		Transporte

GOBIERNO AUTÓNOMO DESCENTRALIZADO SAN CRISTÓBAL DE PATATE		
ACTUALIZACIÓN PDOT Y PUG 2023 - 2027		
MAPA EQUIPAMIENTO EXISTENTE		
ING. HERNÁN MEDINA CASTRO ALCALDE		
ELABORADO:		
ING. DANIEL ALBÁN		
REVISADO:		
ARQ. RAQUEL MORALES		
CONSULTOR:		GAD MUNICIPAL
ARQ. RODRIGO JIMÉNEZ H.		
FECHA:	ESCALA:	MAPA No:
SEP 2024	1:150.000	CUR-014
FUENTE: IGM, GAD PATATE, MAG MAATE		