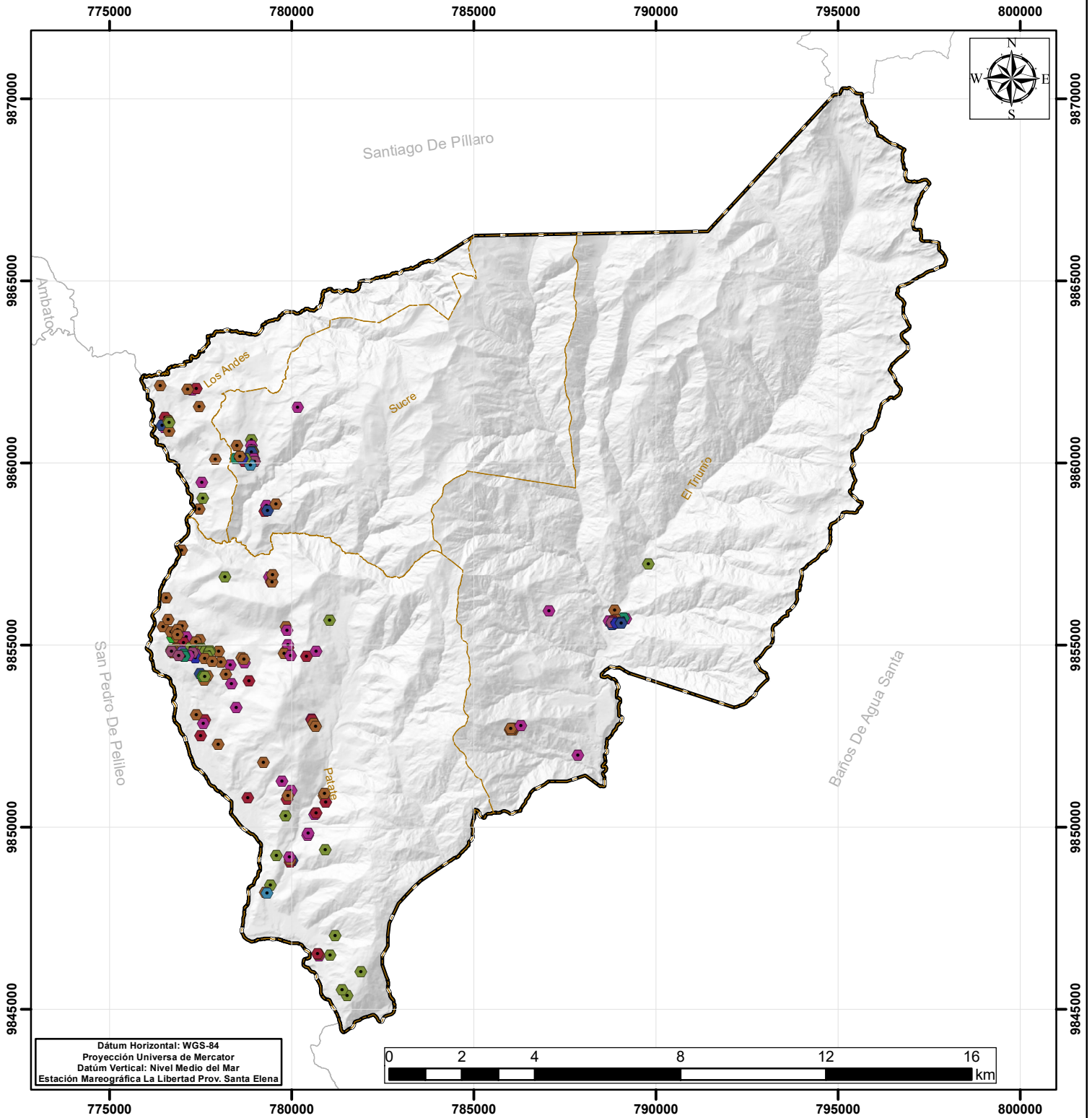


ACTUALIZACIÓN PDOT - PUGS 2023 - 2027



SIMBOLOGÍA

	Límite Parroquial		Educación
	Límite Cantonal		Funerario
	Equi_Tipo		Inclusión Social
	Administración		Recreación y Deporte
	Aprovisionamiento		Salud
	Culto		Seguridad
	Cultura		Transporte

GOBIERNO AUTÓNOMO DESCENTRALIZADO SAN CRISTÓBAL DE PATATE		
ACTUALIZACIÓN PDOT Y PUG 2023 - 2027		
MAPA EQUIPAMIENTO SAN CRISTÓBAL DE PATATE		
ING. HERNÁN MEDINA CASTRO ALCALDE		
ELABORADO:		
ING. DANIEL ALBÁN		
REVISADO:		
ARQ. RAQUEL MORALES		
CONSULTOR:		GAD MUNICIPAL
ARQ. RODRIGO JIMÉNEZ H.		
FECHA:	ESCALA:	MAPA No:
SEP 2024	1:150.000	CAH-024
FUENTE: IGM, GAD PATATE, MAG MAATE, INEC		