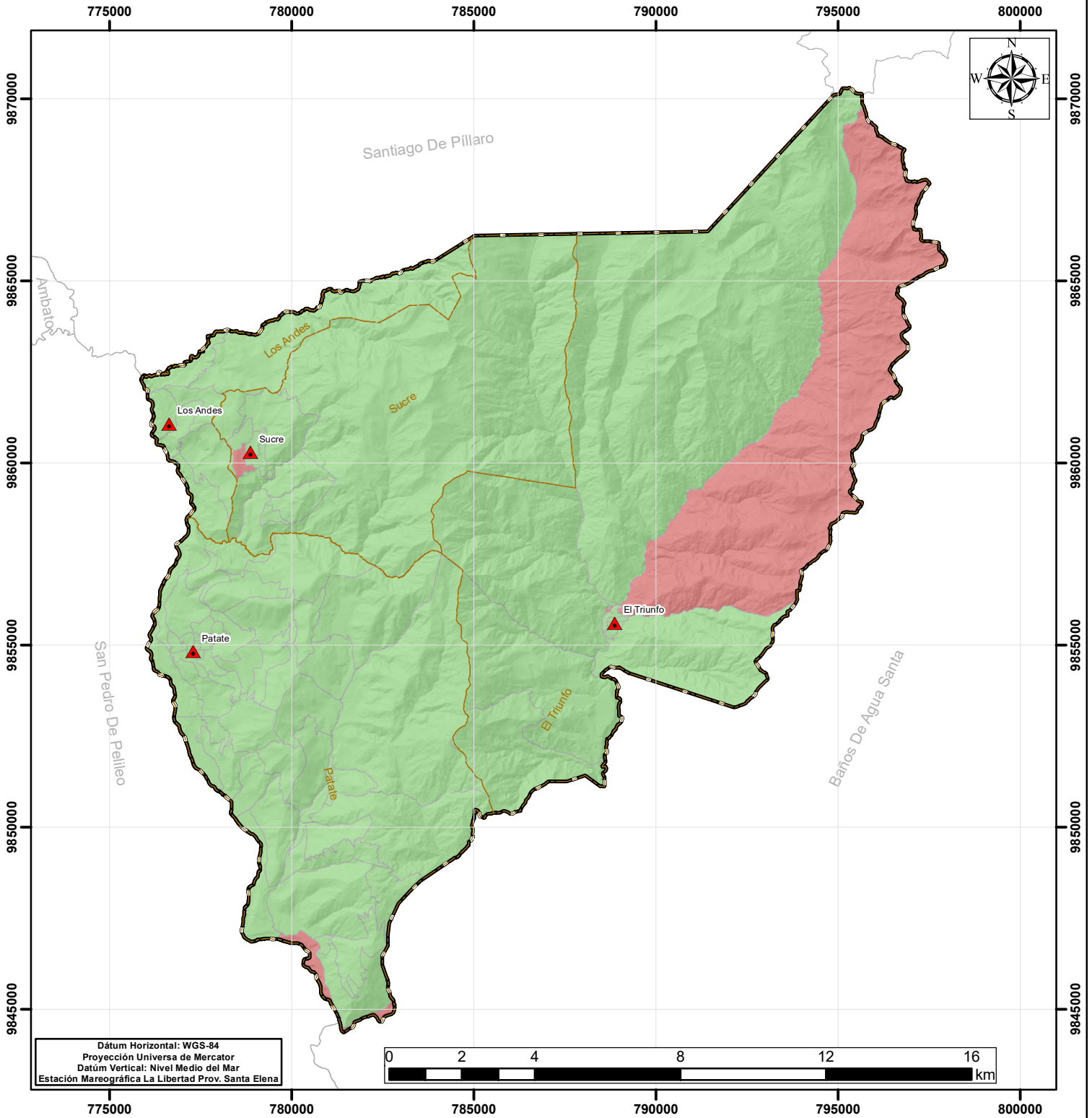


ACTUALIZACIÓN PDOT - PUGS 2023 - 2027



SIMBOLOGÍA

	Poblados		Energía Eléctrica Si
	Límite Parroquial		Energía Eléctrica No
	Límite Cantonal		

GOBIERNO AUTÓNOMO DESCENTRALIZADO SAN CRISTÓBAL DE PATATE		
ACTUALIZACIÓN PDOT Y PUG 2023 - 2027		
MAPA SERVICIO ELECTRICIDAD SAN CRISTÓBAL DE PATATE		
ING. HERNÁN MEDINA CASTRO ALCALDE		
ELABORADO: ING. DANIEL ALBÁN		
REVISADO: ARQ. RAQUEL MORALES		
CONSULTOR: ARQ. RODRIGO JIMÉNEZ H.		
FECHA: SEP 2024	ESCALA: 1:150.000	MAPA No: CAH-006
FUENTE: IGM, GAD PATATE, MAG MAATE, INEC		

